



Trimble Business Center 2024.00

Inhoud

- Algemene Release Notes TBC 2024.00
- Trimble Connected Workspace
- Geavanceerde Puntenwolk Classificatie
- Mobile Mapping – Verharding Inspectie
- Luchtfotogrammetrie

Inhoud

- **Algemene Release Notes TBC 2024.00**
- Trimble Connected Workspace
- Geavanceerde Puntenwolk Classificatie
- Mobile Mapping – Verharding Inspectie
- Luchtfotogrammetrie

Corridors en Alignementen

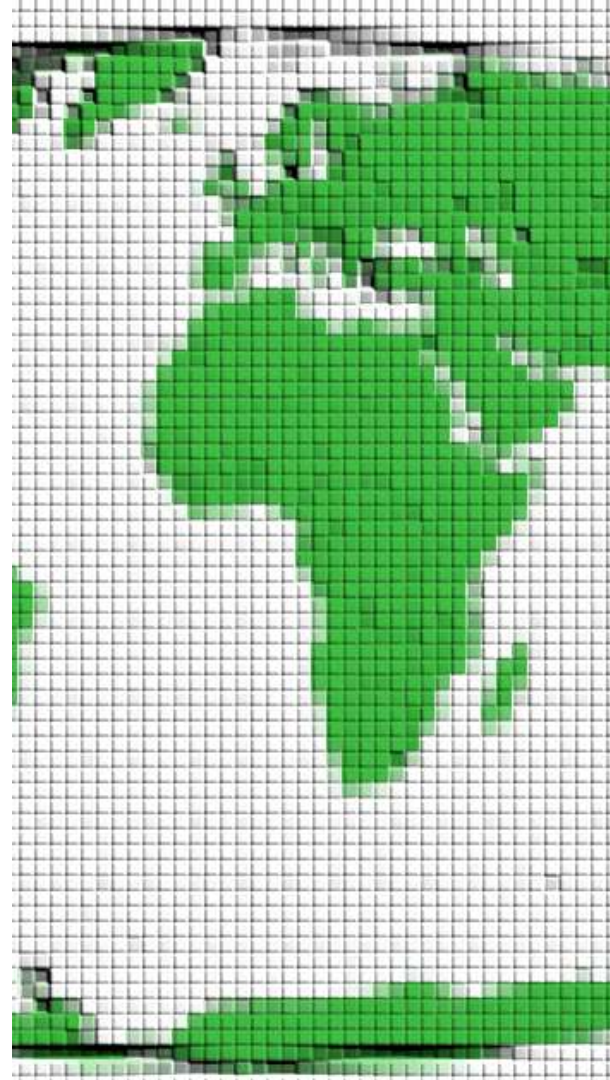
Nieuwe functies

- Internationale ruwheids index - IRI (rapport)
- Eenvoudige analyse
- Betere en bruikbare resultaten



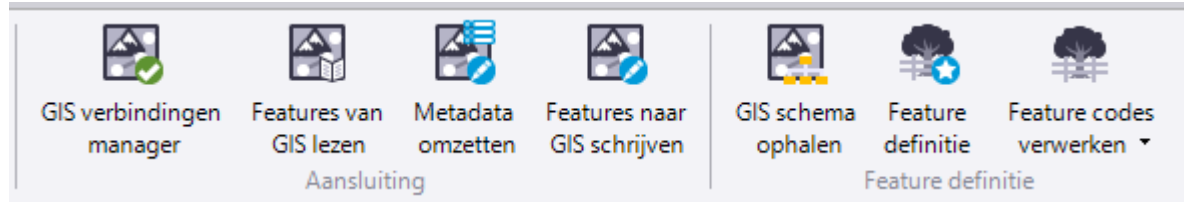
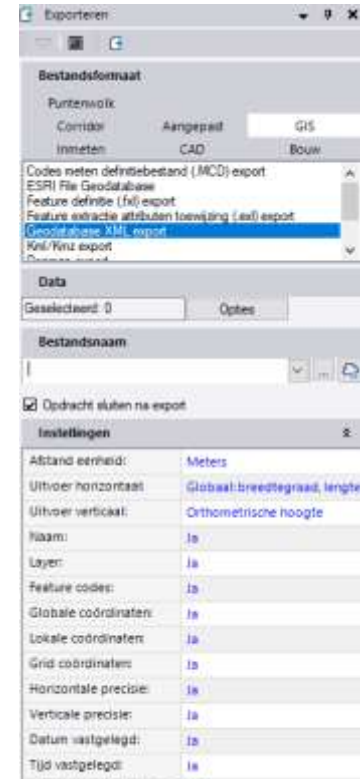
Coördinaat systemen

- Niet veel veranderd (wat betrekking heeft op NL)
- Nieuwe systemen toegevoegd zoals:
 - Guatemala
 - Wisconsin Transverse Mercator
- Nieuwe ITRF2020 (model voor plaatbewegingen)
- Importeren van coördinaat systeem parameters in CSM
 - JXL (.jxl) of WKT (.txt) bestanden



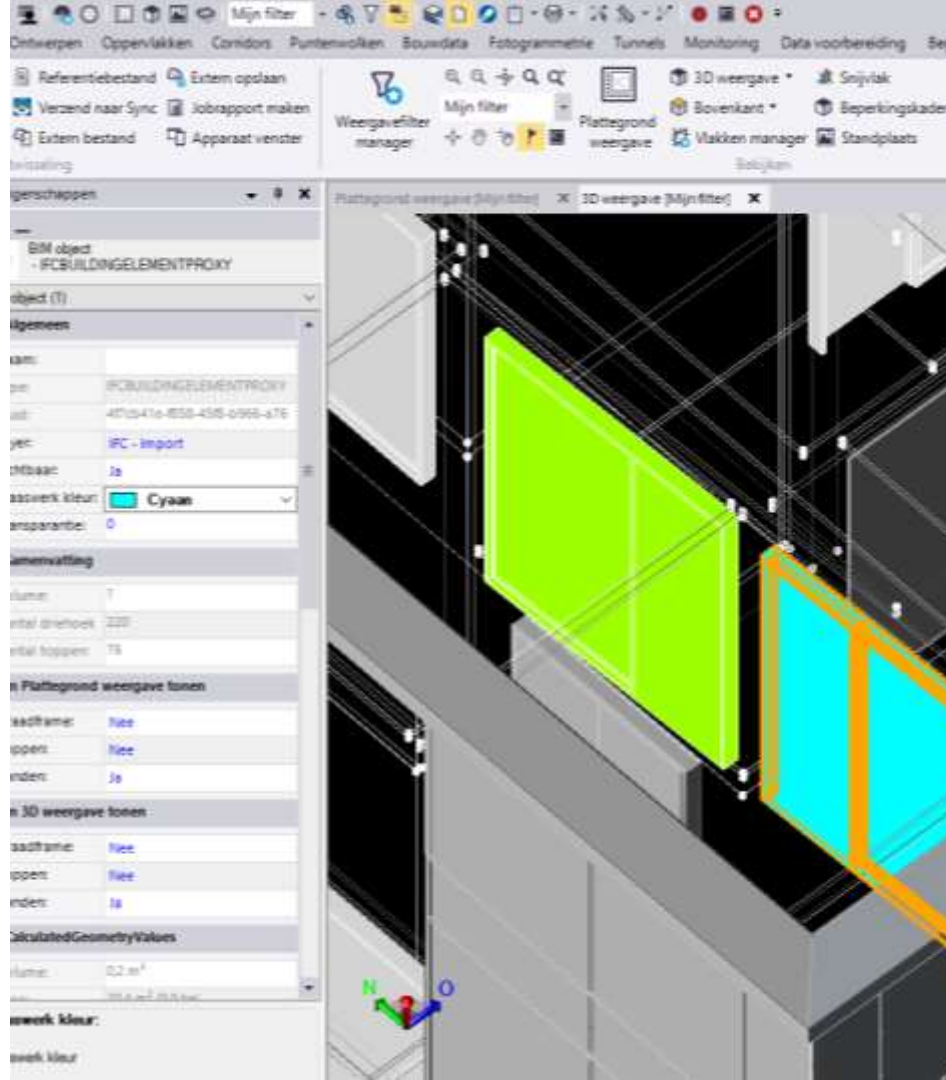
Geografische Informatie Systemen (GIS)

- Geodatabase XML export voor Feature definities
- Ondersteuning voor ArcGIS Pro 3.x
- GIS Verbindingen Manager slaat info nu op



CAD

- Kleurweergave voor BIM objecten
 - Voor eenvoudig onderscheiden van BIM objecten in IFC modellen
- Samengestelde geometrie aanmaken
 - Polylijnen bij elkaar voegen



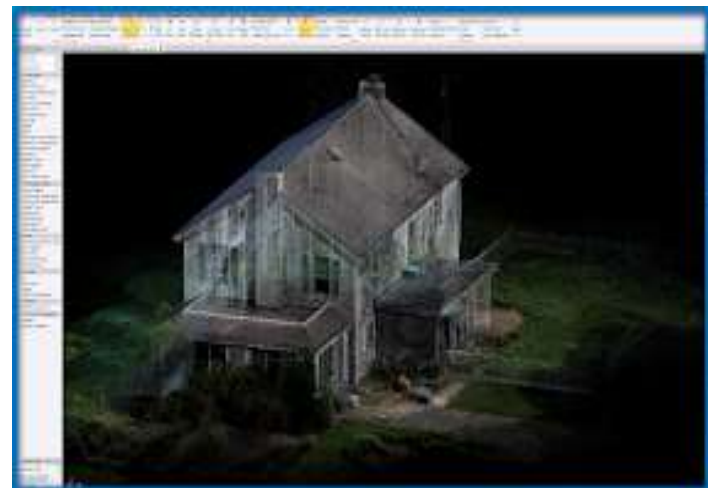
Data uitwisseling

- Exporteren van Track files is nu mogelijk (.track)
- Panorama's uit X-series nu export vanuit TBC vaste grootte i.p.v. dynamisch geschaald
- Connected Workspace is verbeterd
 - Naadloze datasynchronisatie met TBC en Trimble Access



Fotogrammetrie

- Luchtfotogrammetrie processing verbeterd
- Workflow voor het maken van een eindproduct verbeterd
- Maken van een 3D Mesh
- UAS ondersteuning



Puntenwolken

- Extraheren van spoorfeatures
- Verbeterde classificatie van puntenwolken
- Geavanceerde puntenwolk filtering
 - Smart sampling voor meer precieze data



Mobile Mapping

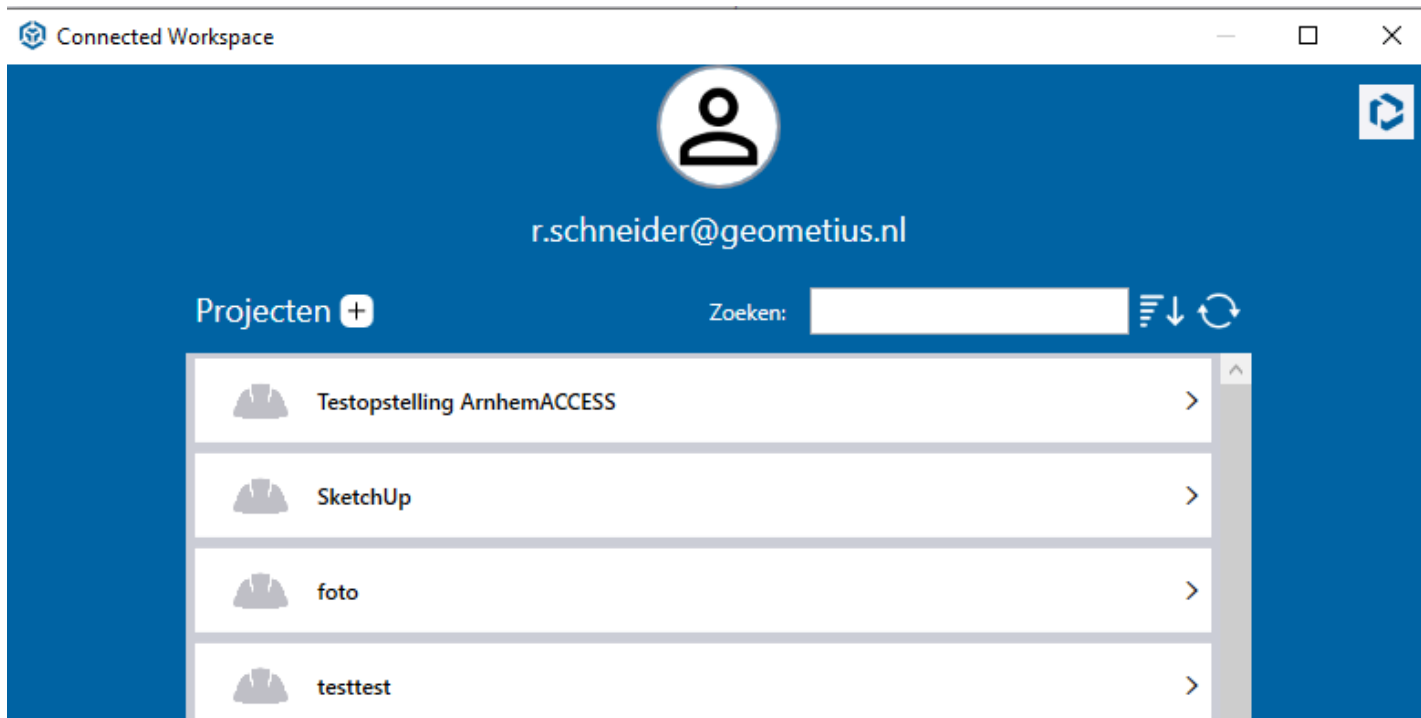
- Terughalen na TBC onderbreking (reparatie)
- IRI berekening uit Mobile Mapping data
- Pavement Condition Inspection
 - Handmatig aanpasbare instellingen voor Heatmaps
 - Export PCI attributen naar GIS
 - Verbeterde scheurdetectie




Inhoud

- Algemene Release Notes TBC 2024.00
- **Trimble Connected Workspace**
- Geavanceerde Puntenwolk Classificatie
- Mobile Mapping – Verharding Inspectie
- Luchtfotogrammetrie


Trimble Connected Workspace







Connected Workspace



r.schneider@geometius.nl

Projecten 

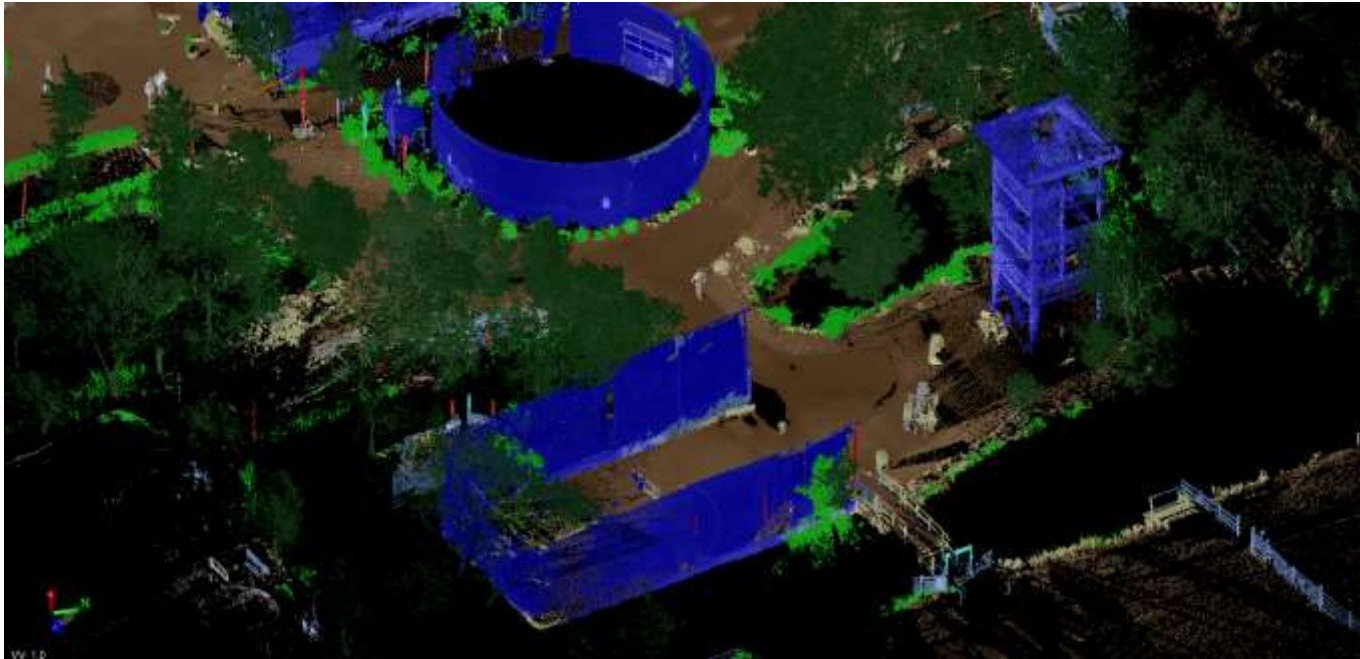
Zoeken:

-  Testopstelling ArnhemACCESS >
-  SketchUp >
-  foto >
-  testtest >

Inhoud

- Algemene Release Notes TBC 2024.00
- Trimble Connected Workspace
- **Geavanceerde Puntenwolk Classificatie**
- Mobile Mapping – Verharding Inspectie
- Luchtfotogrammetrie

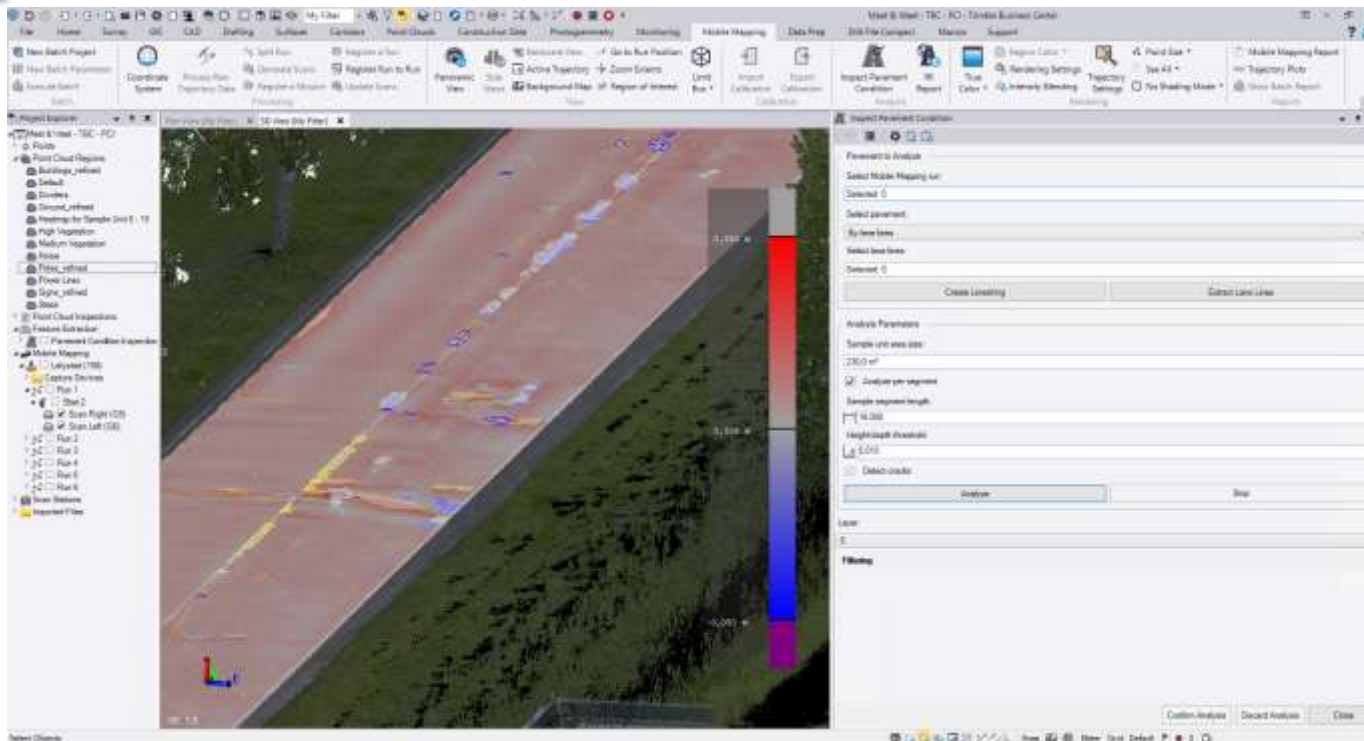
Geavanceerde Puntenwolk Classificatie



Inhoud

- Algemene Release Notes TBC 2024.00
- Trimble Connected Workspace
- Geavanceerde Puntenwolk Classificatie
- **Mobile Mapping – Verharding Inspectie**
- Luchtfotogrammetrie

Mobile Mapping – Verharding Inspectie



Inhoud

- Algemene Release Notes TBC 2024.00
- Trimble Connected Workspace
- Geavanceerde Puntenwolk Classificatie
- Mobile Mapping – Verharding Inspectie
- **Luchtfotogrammetrie**

Luchtfotogrammetrie



Bedankt voor uw aandacht!

Vragen?

