

Trimble X12

3D LASER SCANSYSTEEM



Een beter perspectief

Het **Trimble® X12 systeem** maakt toegankelijk en tegelijkertijd geavanceerd 3D laserscannen mogelijk met superieure snelheid, precisie, bereik en een ongelooflijk helder beeld voor alle scantoeepassingen. Scan tot 2,2 miljoen ultra-accurate punten per seconde en bekijk de resultaten verrijkt met verbazingwekkend levendige panoramabeelden. Ervaar het pure gebruiksgemak en totale vertrouwen in het veld met de naadloze workflows en automatische registratie in het veld met Trimble Perspective. Met de Trimble X12 en de Trimble Perspective veldsoftware beschikt u over een betrouwbaar instrument en uitgebreide workflows om scanprojecten in het veld te controleren.

Voor meer informatie:
geospatial.trimble.com/X12



Topografische en algemene metingen

Met de Trimble X12 legt u snel objecten vast voor kadastrale metingen, gebouwen, wegen, knooppunten, werken, bedreigende elementen en complexe constructies. Gebruik hem ook voor:

- Objecten of interessante items documenteren en markeren m.b.v. aantekeningen.
- Labels aan elke scan toe wijzen, om logische scangroepen en aantekeningen bij foto's te maken terwijl het volgende station wordt gescand.
- Tools voor automatische classificatie gebruiken om data met betrekking tot grond, gebouwen, hoogspanningskabels, borden, vegetatie en meer te extraheren.
- Revisiemetingen maken van wegcorridors, knooppunten, wegooppervlakken, rijstroken, stroomlijnen, mangaten, voorrang, hoogspanningskabels en andere objecten.



Civiele infrastructuur

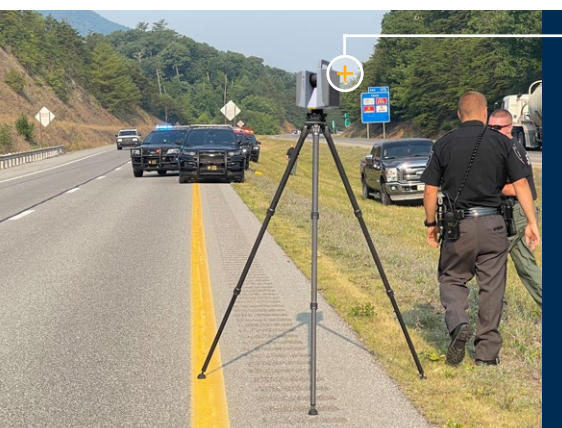
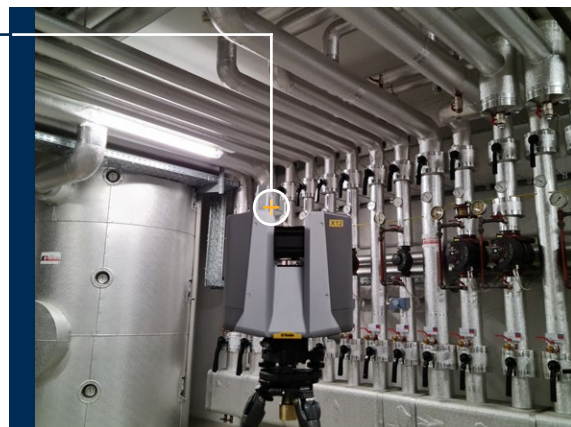
Met de Trimble X12 kunt u revisiedocumentatie aanmaken voor tekeningen of modellen van bruggen, tunnels, dammen en andere civiele infrastructuur, vanaf een zodanige afstand dat veilige bediening mogelijk is, terwijl de gebieds scan functie data met hoge resolutie over interessante gebieden levert. Gebruik hem ook voor:

- Scaninformatie opnemen in berekeningen voor tussenruimte, modelleren, inspecties, renovaties en uitbreidingen.
- Data met hoge snelheid inwinnen en gebiedsscans snel vastleggen om stilstand bij kritieke infrastructuurprojecten te verminderen.
- Ongeëvenaarde HDR-beeldkwaliteit gebruiken voor visuele inspectie en het delen van informatie.
- In het veld registreren, om te controleren of scandata compleet is alvorens die in Trimble Business Center of Trimble RealWorks® op kantoor te importeren.

Industriële metingen

De Trimble X12 stelt gebruikers in staat accurate revisiemetingen van complexe industriële installaties te creëren voor het modelleren en vernieuwen van ontwerpen. Gebruik hem ook voor:

- Gebiedsscans met hoge resolutie uitvoeren voor meer details van interessante punten en het veilig vastleggen van ontoegankelijke gedeelten vanaf een afstand.
- Details van bestaande omstandigheden bekijken voor belangrijke beslissingen.
- Documentatie in het veld aanvullen met aantekeningen en foto's van bijbehorende locaties in Trimble Perspective.
- Scans op coördinatensystemen van installaties georefereren m.b.v. Trimble RealWorks doelgebaseerde registratie en inmeetgrondslag voor export naar installatie ontwerpsoftware, om leidingen uit te zetten, fabricagespoelen te controleren en problemen met CAD-modellen op te sporen.



Forensisch

Voor forensische toepassingen gebruikt u de hoge-snelheid scan- en beeldfuncties om informatie op een plaats delict of bij ongevallen met voertuigen vast te leggen en afsluiting van wegen te beperken, zelfs bij extreem weer. Gebruik hem ook voor:

- Aantekeningen met foto's toevoegen aan interessante punten en metingen in het veld uitvoeren.
- Beelden met ongekend hoge resolutie en kwaliteit produceren, ook in het donker, m.b.v. de LED spotlights.
- In het veld registreren, om te controleren of de vastgelegde data compleet is voordat u de locatie verlaat.
- Data naar Trimble Forensics Reveal software exporteren, om 2D/3D diagrammen en animaties aan te maken voor onderzoek en reconstructie.



Cultureel erfgoed

De Trimble X12 helpt u bij het plannen van restauraties, of eenvoudig vastleggen van historie. Historische beschermingsprojecten vereisen veel details om de achteruitgang van oppervlakken te inspecteren of monitoren, en beelden met hoge resolutie voor documentatie, analyse en restauratie. Gebruik hem ook voor:

- Behoud van belangrijke details m.b.v. gebiedsscans met hoge resolutie van interessante punten en het veilig vastleggen van ontoegankelijke gedeelten vanaf een afstand.
- Digitaal vastleggen van kwetsbare artefacten t.b.v. replica's.
- De locatie documenteren en delen m.b.v. panorama's met hoge resolutie en duidelijke kleurenbeelden.
- Aantekeningen met foto's in het veld toevoegen, om interessante gedeelten op kantoor te markeren.
- De kwaliteit van de data controleren alvorens de locatie te verlaten, om kostbare en tijdrovende nieuwe bezoeken te voorkomen.

Digitale tweeling

De Trimble X12 maakt het mogelijk om veilig en effectief revisiemodellen te creëren voor scan-naar-BIM en renovaties en duidelijkheid te bieden voor adaptief hergebruik, uitbreiding van gebouwen en inspectie van gevels en hoogten. Gebruik hem ook voor:

- Optimaliseren van toegankelijkheid van commerciële gebouwontwerpen.
- Perfect ingekleurde puntenwolken produceren m.b.v. parallaxvrije beelden en het project ergens anders duidelijk bekijken.
- In het veld registreren om het risico van nieuwe bezoeken te voorkomen, met name als toegangsvergunningen moeilijk te verkrijgen zijn.
- Data overbrengen naar Trimble Business Center, Trimble RealWorks of andere CAD-software voor uiteindelijke analyse en ontwerp.



Tanks – kalibratie en inspectie

Gebruik de Trimble X12 om snel en veilig accurate data voor precieze analyse van opslagtanks te produceren, om tijd en geld te besparen. Gebruik hem ook voor:

- Stilstand voorkomen m.b.v. scans met hoge snelheid, ondersteund door een IP54 classificatie met twee jaar garantie voor betrouwbaar gebruik in extreme omstandigheden.
- Efficiënt vastleggen van precieze details van opslagtanks en omgeving, om verticaliteit, rondheid en integriteit te documenteren.
- Eenvoudig data in het veld vastleggen en verifiëren alvorens die in de Trimble RealWorks Storage Tank module te importeren.
- Tankvolumes, vultabellen en secundaire volumes berekenen, deformatie-analyse uitvoeren voor tankreparaties en rapporten volgens API 653-standaarden aanmaken.

Scheepsbouw metingen

Of het schip nu in de haven of in een droogdok ligt – de Trimble X12 is de ideale scanner om revisiemetingen uit te voeren voor nieuwbouw, renovatie en optimalisatie. Gebruik hem ook voor:

- Effectieve inzet in nauwe ruimten in schepen, met het beste minimum scanbereik in de markt van 0,3 meter.
- Data vastleggen in de romp, aan dek of in ruimen m.b.v. scans met groot bereik en hoge resolutie.
- Snel ballasttanks scannen ter voorbereiding van waterbehandelingsystemen voor inbouw, om te voldoen aan IMO-mandaten.
- Het niveau van gedetailleerdheid dat de scheepsarchitect nodig heeft bereiken voordat het schip de haven verlaat.



Een beter perspectief

De Trimble X12 biedt oplossingen voor de meest complexe vraagstukken op elke plek waar u aan het meten bent en precies wanneer u ze nodig hebt.

Voor meer informatie:

geospatial.trimble.com/X12



Neem contact op met uw geautoriseerd distributiepartner voor meer informatie.

NOORD-AMERIKA

Trimble Inc.
10368 Westmoor Dr
Westminster, CO 80021
USA

EUROPA

Trimble Germany GmbH
Am Prime Parc 11
65479 Raunheim
DUITSLAND
Tel. +49-6142-2100-0
Fax +49-6142-2100-140

AZIË-STILLE OCEAAN

Trimble Navigation
Singapore PTE Limited
3 HarbourFront Place
#13-02 HarbourFront Tower Two
Singapore, 099254
SINGAPORE
Tel. +65-6871-5878
Fax +65-6871-5879