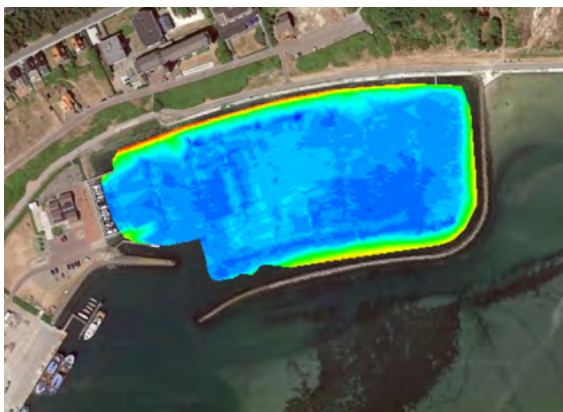


CEE-USV

Remote operated survey boat

- ✔ Complete boot voor bathymetrische surveys op meren en rivieren
- ✔ Uitgerust met echosounder, GNSS en remote control systeem
- ✔ Unieke ontwerp met afneembare boeg
- ✔ Eenvoudig bedienbaar en vervoerbaar
- ✔ Ook beschikbaar voor verhuur



De **CEE-USV** is dé oplossing voor metingen in ondiepe en/of ontoegankelijke wateren. De boot is uitgerust met een echosounder, GNSS-ontvanger en remote control systeem. Positie- en echosounder data worden m.b.v. een data-telemetrie link verstuurd naar een laptop aan wal. Omdat alle componenten aan boord zijn is er geen mobilisatietijd en kan de CEE-USV vrijwel direct te water worden gelaten.

Voor professionele hydrografische surveys kan de boot uitgerust worden met verschillende types single beam echoloden en (RTK) GNSS-systemen. De CEE-USV is compatibel met verschillende hydrografische software pakketten waaronder, Hydromagic, QINSy en PDS2000. Daarnaast is de CEE-USV ook leverbaar met een autopilot systeem, waardoor de boot autonoom kan varen op basis van een voorgeprogrammeerde route (waypoints).

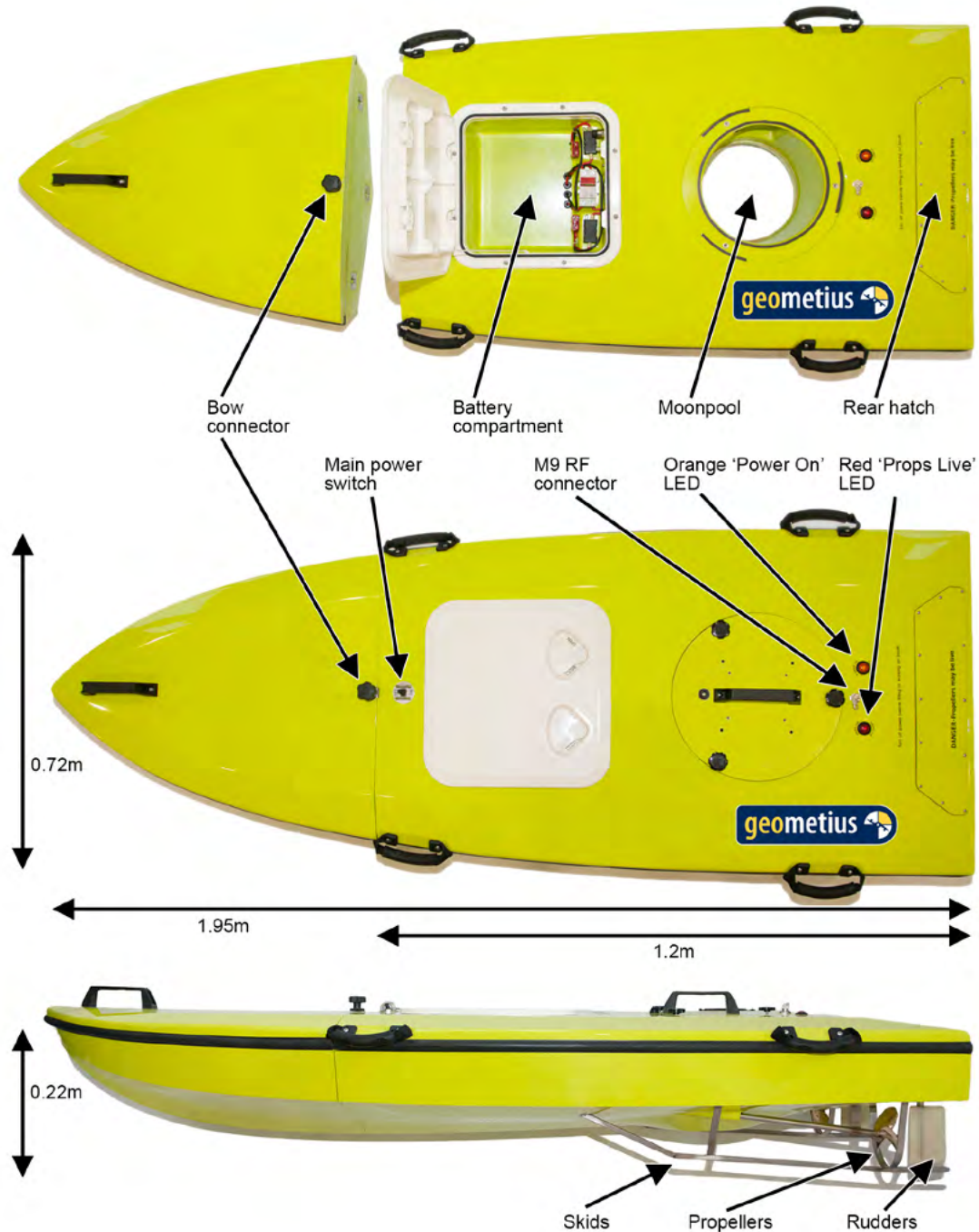
Specificaties

AFMETINGEN

Lengte zonder afneembare boeg	1.20 m
Lengte incl. boeg	1.95 m
Diepgang	0.18 m
Diepgang incl. "skids"	0.22 m

GEWICHT

Romp, voortstuwingsysteem en elektronica	25.6 kg
Afneembare boeg	4.2 kg
Totaal gewicht ongeladen	29.8 kg
Totaal ongeladen gewicht met batterijen	37.2 kg



PRESTATIES

Max. snelheid	5 m/s
Max. besturingsafstand	ca. 1.500 m
Capaciteit	ca. 240 min

De gepubliceerde informatie is met zorg samengesteld. Desondanks kan Geometius niet aansprakelijk worden gesteld voor eventuele onvolkomenheden, onjuistheden en gevolgen hiervan.